

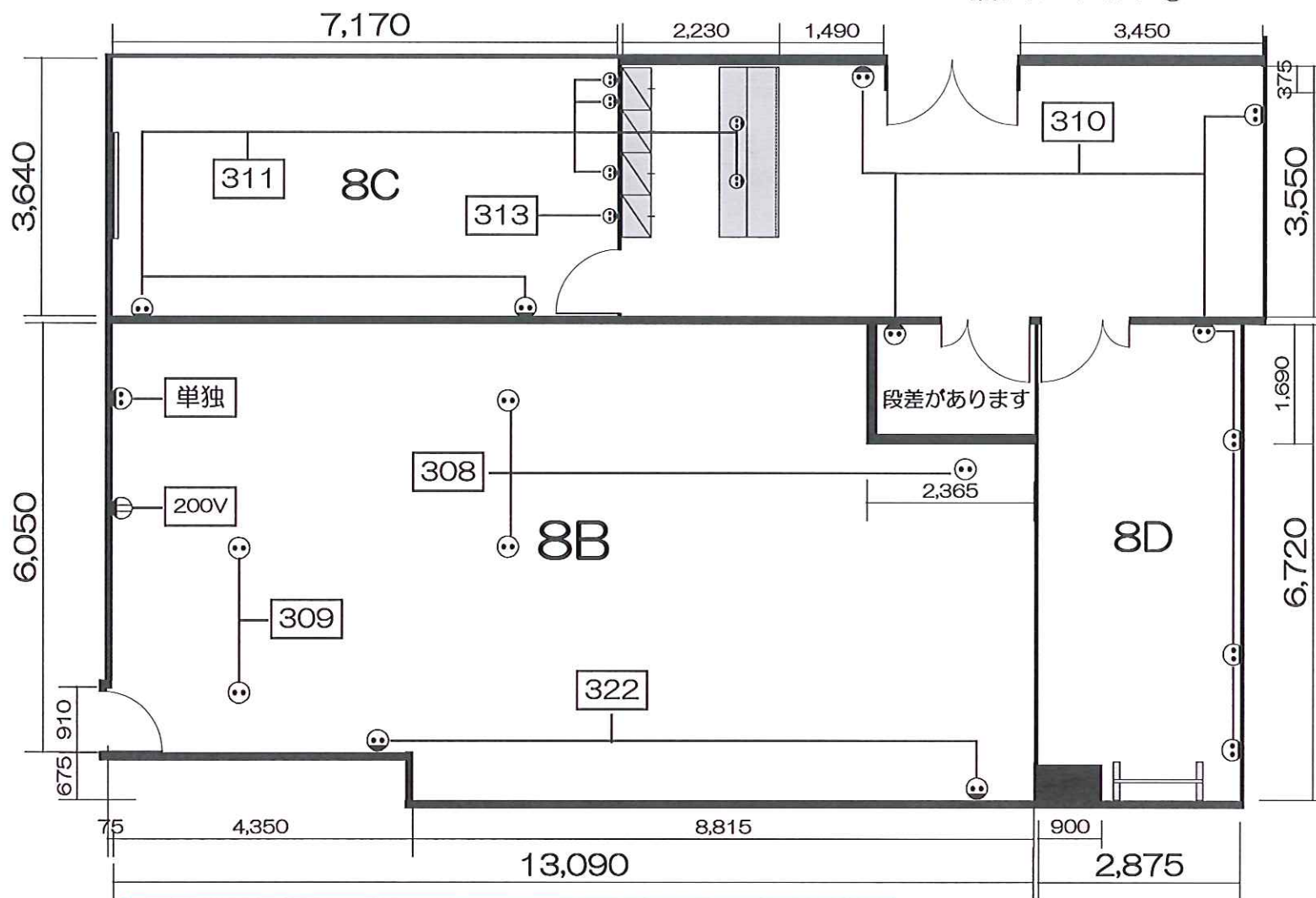
ホール8B、ホール8C、ホール8D 配電図

■面積 ホール8B (85.1㎡) ホール8C (26.1㎡) ホール8D (18.8㎡)

■天井高：全会場共通：2,550mm

壁付2口 コンセント ☉

床付2口 コンセント ☺



【8B】一般回路：6kw ※入口横はロビーと同回路なので注意
(200Vコンセント 1口あり)

【8C】一般回路：3kw ※カウンターと同回路なので注意

【8D】一般回路：1.5kw ※ロビーと同回路なので注意

難波御堂筋ホール

Tel 06-6631-8301 Fax 06-6631-8302
mail : nmhall@kohmei.co.jp