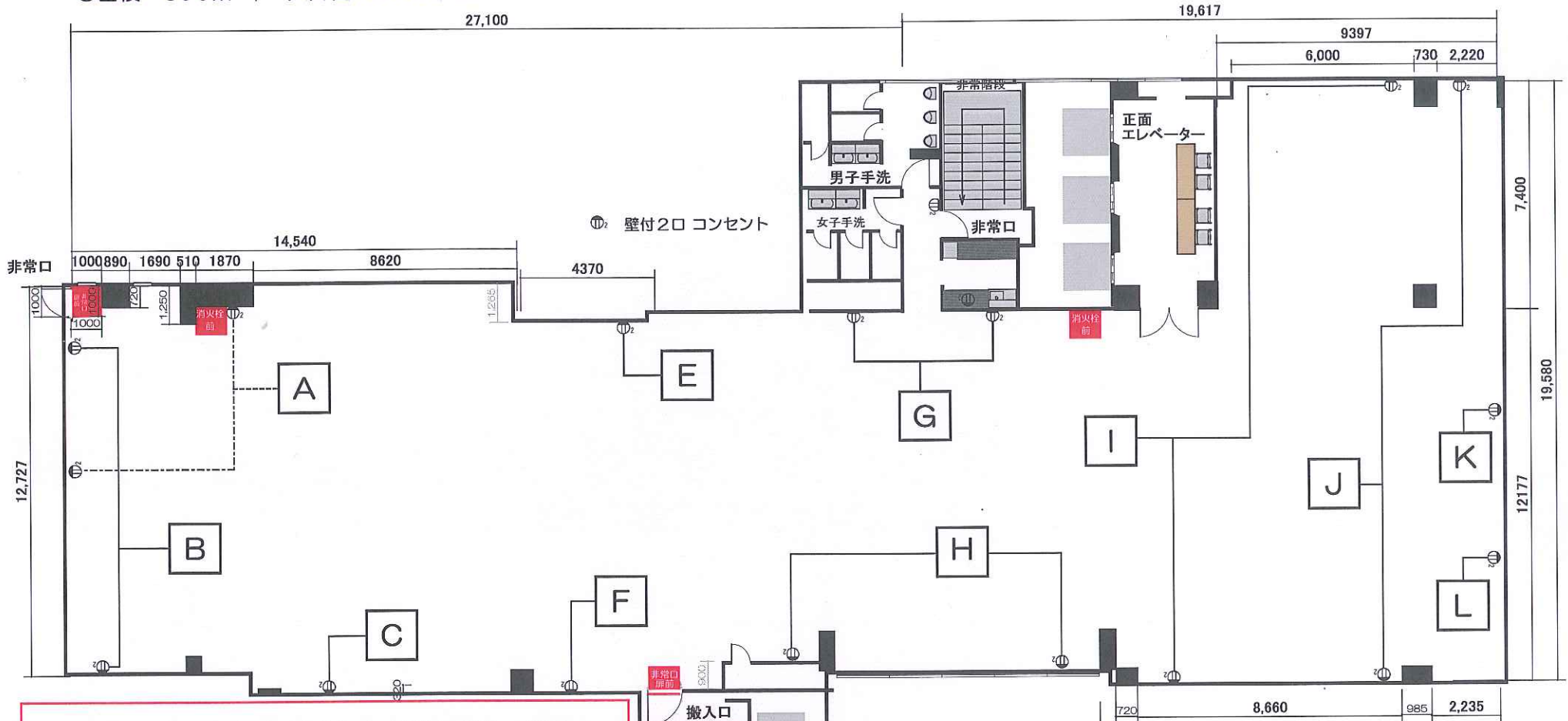


ホール10 配電図

◎面積：695㎡ / 天井高：2550mm

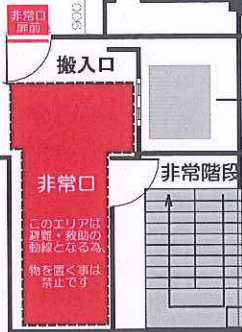


100Vコンセント容量 (1φ3w) (単相三線) : 25kw
 壁コンセント : 1回路あたり1.5kw×12回路=18kw

動力三相 : 10kw

動力三相 : 電気機器によって使用される電源の種別です
 大容量の電気機器の場合、三相電源が必要となる場合がございます

※上記以上の電力をご使用の場合は別途ご相談下さい
 (仮設工事などが必要となる場合がございます)



搬入出用EV

ドア寸法 : H2100mm W1000mm
 エレベーター内 : H2300mm W1750mm D1450mm
 最大定員 : 17名
 最大積載過量 : 1150kg

Tel 06-6631-8301
 Fax 06-6631-8302
 nmhall@kohmei.co.jp
難波御堂筋ホール