

ホール6 音響機材一覧

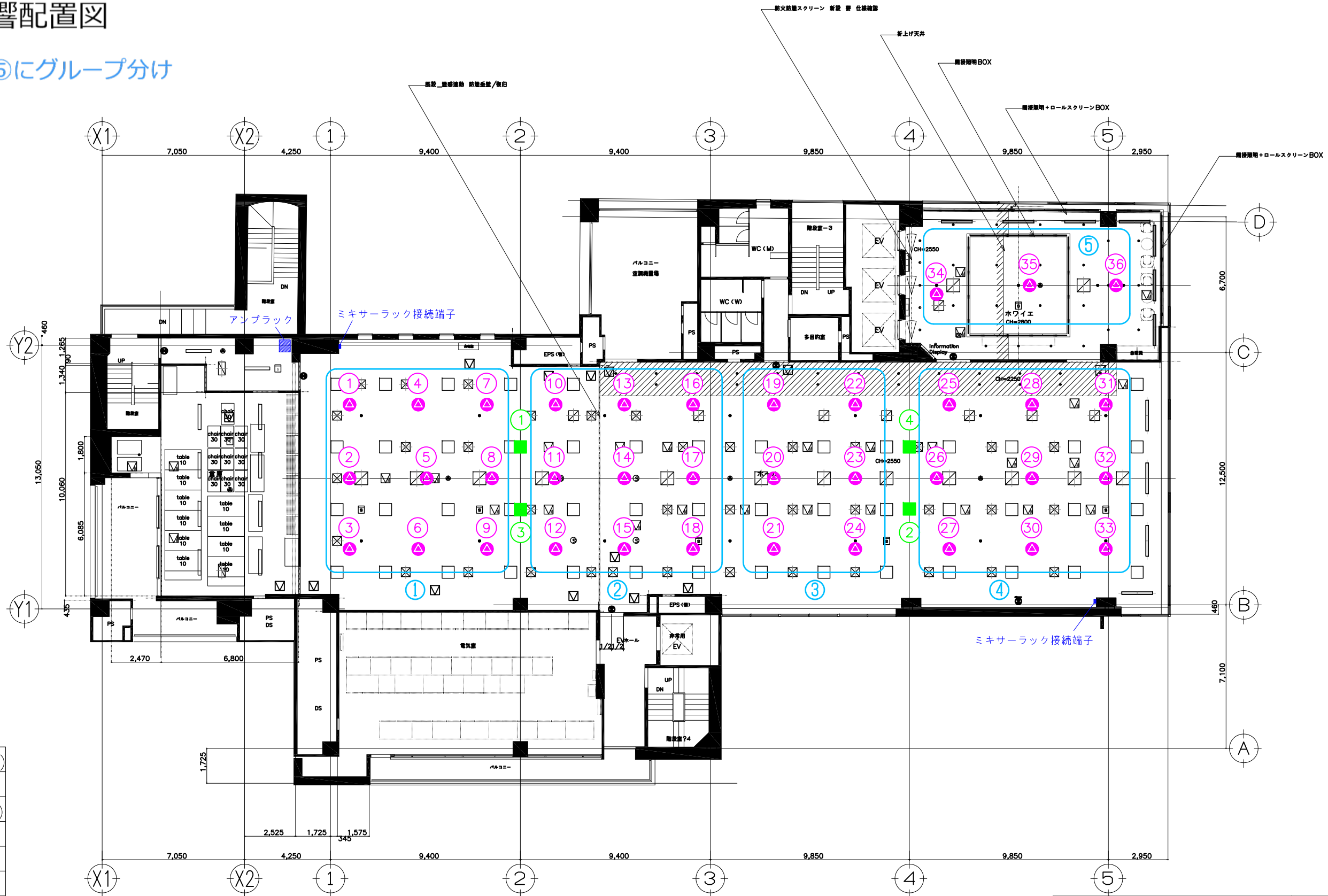
スピーカー	JBL	Control16C/T (2本)
パワーアンプ	CROWN(AMCRON)	DCi4/300
パワーアンプ	JBL	CSA1120Z
デジタルプロセッサー	BSS AUDIO	BLU-100
4chデジタルダイバシティー受信機	SHURE	ULXD4Q-AB
ワイヤレスハンドマイク	SHURE	ULXD2/SM58-JB
有線マイク	SHURE	SM58
ピンマイク	SHURE	MX150B/C-TQG
ボディーパック型送信機	SHURE	ULXD1-JB
ヘッドセットマイク	DPA	4288-DC-F-B10-LH
デジタルミキサー	YAMAHA	TF1
CDプレイヤー	TASCAM	CD-400U

難波御堂筋ホール



# ホール6 音響配置図

スピーカーは①～⑤にグループ分け



### 防災設備凡例

●	非常照明 (電池別置型)
⊗	避難口誘導灯 (B級)
⊗	通路誘導灯 (B級片面)
⊙	非常放送
⊞	2種光電式煙感知器
⊞	3種光電式煙感知器

### 凡例

⊞	排気 HS
⊞	給気 E2
—	給気 BL
⊞M	点検口450×450

設備記号	品名	台数
△	JBL PROFESSIONAL Control 16C/T スピーカー (埋込)	36台
■	UA864A ワイヤレスアンテナ	4台

特記事項	営業担当	技術担当	検 図	作 図	日付	工事名称	図番
					2021/10/19	難波御堂筋ホール (6F)	
					縮尺	図面名称	
					1/200	音響配置図	F



# YAMAHA

## TF1

デジタルミキシングコンソール

**16マイクインプット、16 OMNIアウトプットの入出力端子を装備した、32モノラル+2ステレオ+2リターン入力チャンネル/20AUXバス(8モノラル+6ステレオ)のオールインワンタイプのデジタルミキシングコンソール。**

●一般仕様

フェーダー数		16 + 1 (Master)
ミキシングキャパシティ	Input Channels	40 (32 mono + 2 stereo + 2 return)
	Main Buses	3 (Left, Right + SUB)
	Aux Buses	20 (8 mono + 6 stereo)
	Groups	8 DCA Groups
I/Oコネクタ	Inputs	16 mic/line (XLR/TRS combo) + 2 stereo line (RCA pin)
	Outputs	16 (XLR)
	Expansion Slot	1
シグナルプロセッサ		8 Effects + 10 GEQ
録音・再生機能	Windows/Mac(USB2.0)	録音:34トラック / 再生:34トラック
	USBストレージデバイス	録音:2トラック(USB/ハードディスク/SSD) 再生:2トラック(USB/ハードディスク/SSD/フラッシュメモリ)
サンプリング周波数	Internal Clock	48kHz
シグナルディレイ		Less than 2.6 ms, INPUT to OMNI OUT, Fs=48 kHz
フェーダー		100 mm motorized, Resolution = 1024steps, +10 dB to -138dB, -∞ dB all faders
周波数特性		+0.5, -1.5 dB 20 Hz - 20 kHz, refer to +4 dBu output @1kHz, INPUT to OMNI OUT
全高調波歪率*2		Less than 0.05% 20 Hz - 20 kHz@+4 dBu into 600 Ω, INPUT to OMNI OUT, Input Gain=Min.
ハム&ノイズ*3		-128 dBu typ., Equivalent Input Noise, Input Gain=Max., -85 dBu, Residual output noise, ST master off
ダイナミックレンジ		110 dB typ., DA Converter, 107 dB typ., INPUT to OMNI OUT, Input Gain=Min.
クロストーク		-100 dB *1, adjacent INPUT/OMNI OUT channels, Input Gain=Min.
寸法 (WxHxD)		510 mm x 225 mm x 599mm
質量		13.5kg
消費電力		100W
電源電圧		100-240V, 50/60Hz
温度範囲		動作温度範囲:0 - 40°C, 保管温度範囲:-20 - 60°C
同梱品		クイックガイド, 電源コード, Nuendo Live(ソフトウェアおよびUSB-eLicenser)
オプション(別売)品		ラックマウントキット RK5014, Dante入出力カード NY64-D, フットスイッチ FC5

\*1. クロストークの測定には、22kHz、-30dB/octaveのフィルターを用いています。

\*2. 全高調波歪率の測定には、80kHz、-18dB/octaveのフィルターを用いています。

\*3. ハム&ノイズレベルの測定にはA-Weightフィルターを用いています。



# YAMAHA

## TF1

デジタルミキシングコンソール

### ●入出力特性

アナログ入力規格							
入力端子	GAIN	入力インピーダンス	ソースインピーダンス	入力レベル			コネクター
				感度*1	規定レベル	最大/クリップレベル	
Input 1-16	+66dB	7.5kΩ	50 - 600Ω Mics or 600Ω Lines	-82dBu (61.6 μV)	-62dBu (0.616mV)	-42dBu (6.16mV)	Combo Jack (XLR-3-31 type *2 or TRS phone *3) (Balanced)
	-6dB			-10dBu (245mV)	+10dBu (2.45V)	+30dBu (24.5V)	
ST IN 1,2	—	10kΩ	600Ω Lines	-30dBV(31.6 μV)	-10dBV (316mV)	+10dBV (3.16V)	RCA Pin Jack (Unbalanced)

\*1. 感度とは、すべてのフェーダーとレベルコントロール類を最大に設定したときに、+4dBu(1.23V)もしくは規定レベルを出力するために必要な入力レベルです。

\*2. XLR-3-31コネクターはバランスタイプ(1=GND, 2=HOT, 3=COLD)です。

\*3. TRS phoneコネクターはバランスタイプ(Tip=HOT, Ring=COLD, Sleeve=GND)です。

\*4. すべての仕様において、0dBu=0.775Vrmsです。

\*5. INPUT端子には、端子ごとに本体ソフトウェアからON/OFF設定可能な+48V DC (ファンタム電源) が搭載されています。

アナログ出力規格						
出力端子	出力インピーダンス	負荷インピーダンス	最大出力レベルSW	出力レベル		コネクター
				規定レベル	最大/クリップレベル	
OMNI OUT 1-16	75Ω	600Ω Lines	"+24dBu" position (default)	+4dBu (1.23V)	+24dBu (12.3V)	XLR-3-32 type (Balanced)*1
PHONES	100Ω	40Ω Phones	—	3mW*3	75mW	Stereo Phone Jack (Unbalanced) *2

\*1. XLR-3-32コネクターはバランスタイプ(1=GND, 2=HOT, 3=COLD)です。

\*2. Stereo Phone Jack (TRS)コネクターはアンバランスタイプ(Tip=LEFT, Ring=RIGHT, Sleeve=GND)です。

\*3. PHONES LEVELノブを最大位置から16dB低い位置にした場合の値です。

\*4. すべての仕様において、0dBu=0.775Vrmsです。

\*5. DAコンバーターはすべて24ビットリニア/128倍オーバーサンプリングです。

デジタル入出力規格				
端子	フォーマット	データ長	オーディオ	コネクター
USB(TO HOST)	USB	24bit	34ch Input / 34ch Output, PCM	USB (B type)
iPad	USB	—	再生:MP3(MPEG1 Layer3)、WAV 録音:WAV	USB (A type)

コントロール I/O 規格			
端子	フォーマット	レベル	コネクター
NETWORK	IEEE802.3	10BASE-T/100BASE-TX	RJ-45
FOOT SW	—	—	TS Phone

iPADはApple Inc.の商標です。

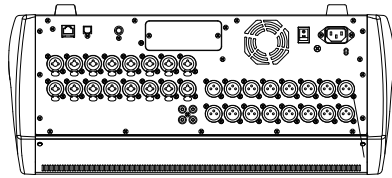


**YAMAHA**

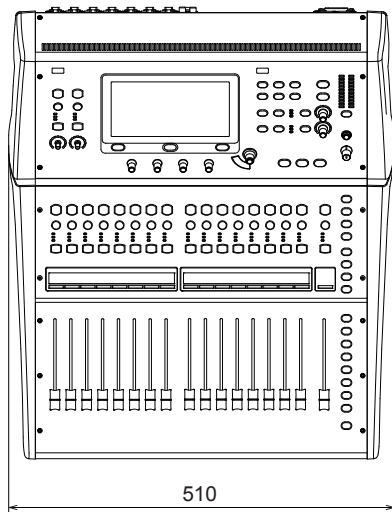
**TF1**

デジタルミキシングコンソール

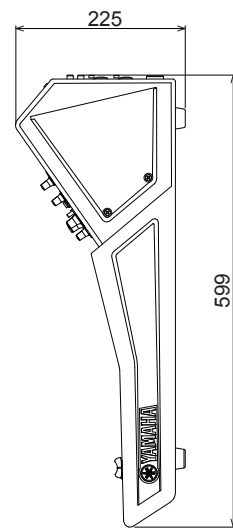
● 外観図



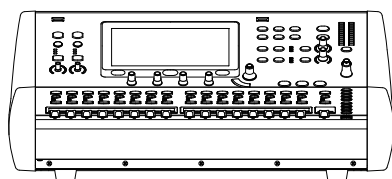
背面図



上面図



側面図



正面図

●ブロックダイアグラム

