

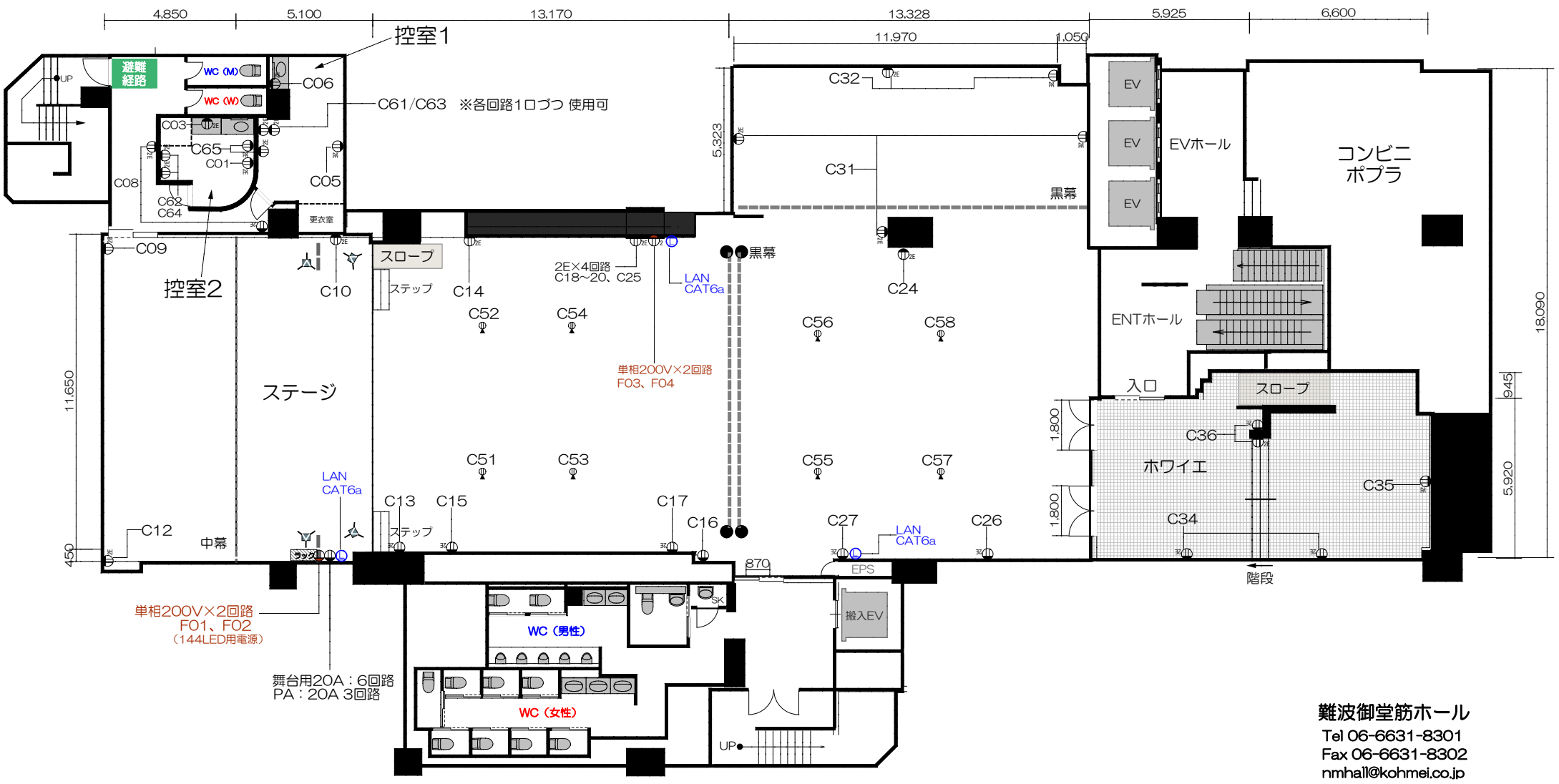
B2ホール 配電図

【ステージ】
 ・100V 20A (2kw)×12回路
 ・200V 20A×2回路 (LEDビジョン用)
 ※パトン電源は別紙資料に記載

【ホール】
 ・100V 20A (2kw)×22回路
 ・200V 20A×2回路 (LED用)

【ホワイエ】
 ・100V 20A (2kw)×3回路

【控室】
 ・控室1 100V 20A (2kw)×4回路
 ・控室2 100V 20A (2kw)×4回路



難波御堂筋ホール
 Tel 06-6631-8301
 Fax 06-6631-8302
 nmhall@kohmei.co.jp